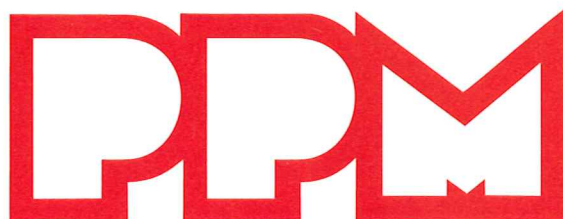


SUPERSTACKER E.C.H.



Caractéristiques techniques

dzwigi24.pl



Stacker

CAPACITÉS DE LEVAGE

| | |
|-----------------|-------|
| Charge nominale | 7,5 t |
|-----------------|-------|

TRANSLATION

| | | |
|--------------------------|-----------|-----------|
| Vitesse AV/AR | à vide | 30,4 km/h |
| Vitesse AV/AR | en charge | 29,2 km/h |
| Rampe franchissable maxi | à vide | 33 % |
| | en charge | 26 % |
| Effort de traction | | 13,5 t |

POIDS

| | | |
|---|--------------------------|--------------------------|
| | 5 hauteurs (option) | 8 hauteurs (standard) |
| A vide | 33,9 t (18,3 t + 15,6 t) | 35,5 t (20 t + 15,5 t) |
| En statique avec une charge de 7,5 t | 41,4 t (30,8 t + 10,6 t) | 43,0 t (32,5 t + 10,5 t) |
| En translation avec une charge de 7,5 t | 41,4 t (28,3 t + 13,1 t) | 43,0 t (30,0 t + 13,0 t) |

dzwigi24.pl

FLÈCHE

| | | |
|--|---------------------|-----------------------|
| | 5 hauteurs (option) | 8 hauteurs (standard) |
| Longueur | 8,5 m à 14,8 m | 8,5 m à 20,7 m |
| Télescopage (sortie/rentrée) | 25 sec./30 sec. | 25 sec./30 sec. |
| Relevage (montée/descente) (0° à 82°) | 20 sec./24 sec. | 20 sec./24 sec. |

MOTEUR

| | |
|------------------------------|--|
| Marque/type | CUMMINS B5.9 - 210 T |
| Refroidissement | Par eau |
| Carburant | Fioule |
| Principe | 4 temps, 6 cylindres en ligne suralimenté par turbocompresseur |
| Puissance à 2.500 rpm | 157 kW 213 CV |
| Couple maxi à 1.300 rpm | 705 mN |
| Cylindrée | 5,9 L |
| Taux de compression | 17,9/1 |
| Alternateur (marque/type) | 70 A - 28 V |
| Batteries (voltage/capacité) | 2 x 12 V 160Ah |
| Consommation de fioule | 10 L/h |

BOITE DE VITESSES

| | |
|-------------------------------|--|
| Marque/type | ZF - 3WG 200 |
| Embrayage | Par convertisseur de couple |
| Type de boîte | Powershift avec contrôle de sélection des vitesses |
| Nombre de vitesses AV/AR | 3/3 |
| Rapports de vitesses AV et AR | 4,58 / 2,53 / 1,24 |

PONT AVANT

| | |
|----------------------|---------------------------------------|
| Principe | Rigide. Extra-large, double réduction |
| Rapport de réduction | 16,5 |
| Capacité en statique | 50 T |

ESSIEU ARRIÈRE

| | |
|----------|----------------------------|
| Principe | Essieu directeur oscillant |
|----------|----------------------------|

PNEUMATIQUES

| | | |
|---|----|--------------------------|
| Dimensions | AV | 4 x 14.00 R 24 Tube type |
| | AR | 2 x 14.00 R 24 Tube type |
| Jantes et roues AV et AR interchangeables | | |

SYSTÈME DE DIRECTION

| | |
|----------|---|
| Principe | Hydrostatique avec un vérin à double effet sur essieur AR |
|----------|---|

dzwigi24.pl

FREINAGE

| | |
|---------------|---|
| Type | Freins à disque à bain d'huile sur pont AV |
| Commande | Hydraulique par circuit indépendant. Refroidissement indépendant. |
| Frein de parc | Disque sur nez de pont, action par ressorts |

CAPACITÉS

| | |
|--|-------|
| Réservoir fioule | 300 l |
| Réservoir hydraulique | 250 l |
| Circuit de refroidissement du freinage | 56 l |
| Pont AV | 27 l |
| Transmission | 28 l |
| Huile du moteur | 14 l |
| Eau du moteur | 28 l |

HYDRAULIQUE

| | |
|--------------------|--|
| Pompe principale | Load sensing - 130 cm ³ débit maxi 265 L/min. Pression maxi 350 bars |
| Pompes auxiliaires | 38 cm ³ - capacité maxi 94 L/min - 160 bars 11 cm ³ - capacité maxi 27 L/min - 160 bars |

PALONNIER

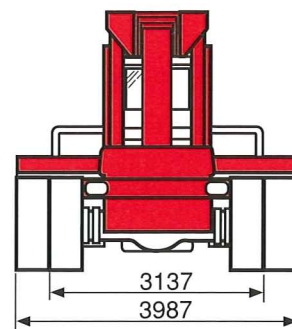
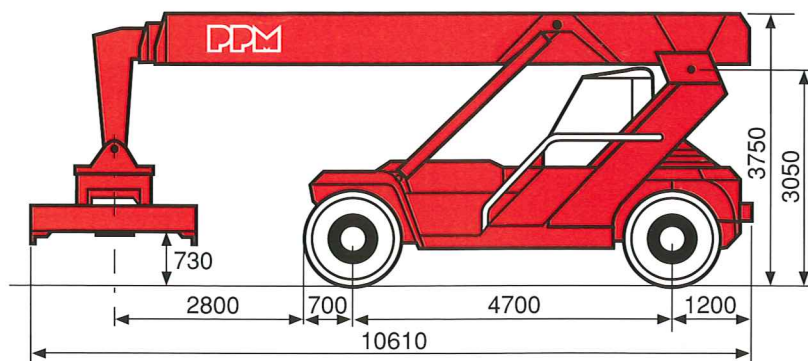
| | |
|--|---------------|
| Poids | 4,6 T |
| Inclinaison | ± 3° |
| Orientation | ± 120° |
| Chariotage | ± 800 mm |
| Télescopage 20' - 40' (rentrée/sortie) | 11 sec/13 sec |

SÉCURITÉS

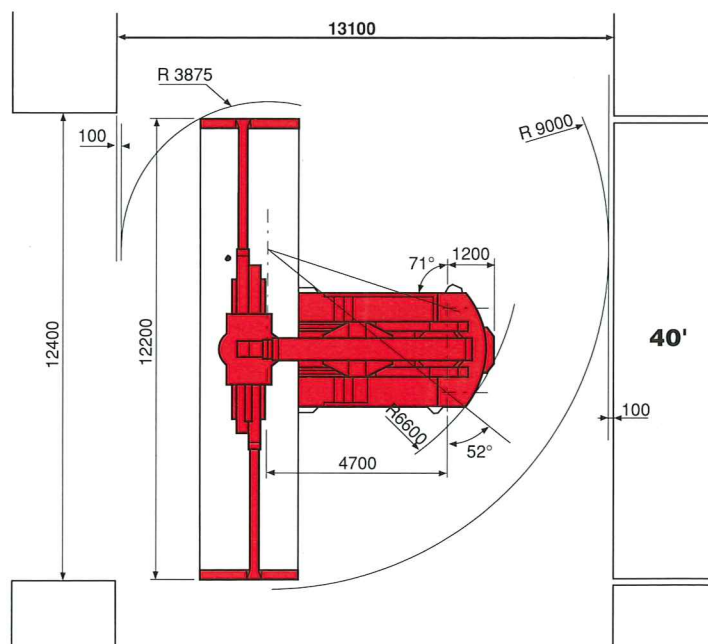
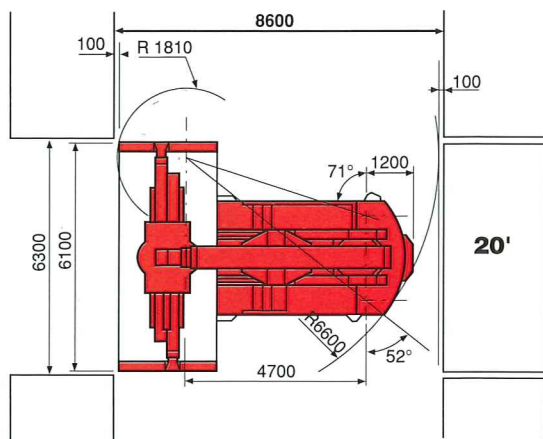
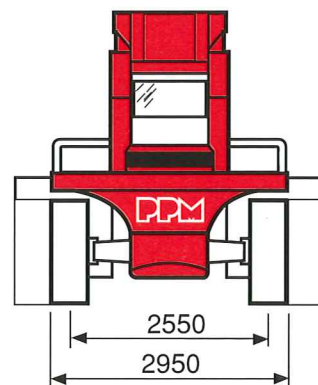
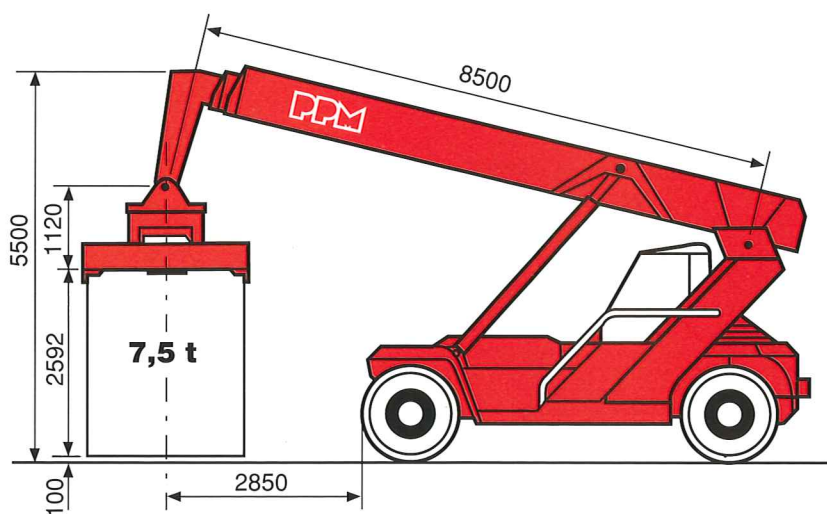
| | |
|------------------------------|---|
| Antibasculement | Coupure automatique des mouvements dangereux |
| Circuit hydraulique | Limiteur de vitesse de relevage - Clapets de sécurité |
| Protection boîte de vitesses | Contrôle automatique de sélection des vitesses |

OPTIONS

| | |
|--------------------------------|-------------------|
| Flèche 5 hauteurs | Crochet fixe 10 t |
| Moteur PERKINS 118 kW (160 CV) | Air conditionné |
| | Insonorisation |

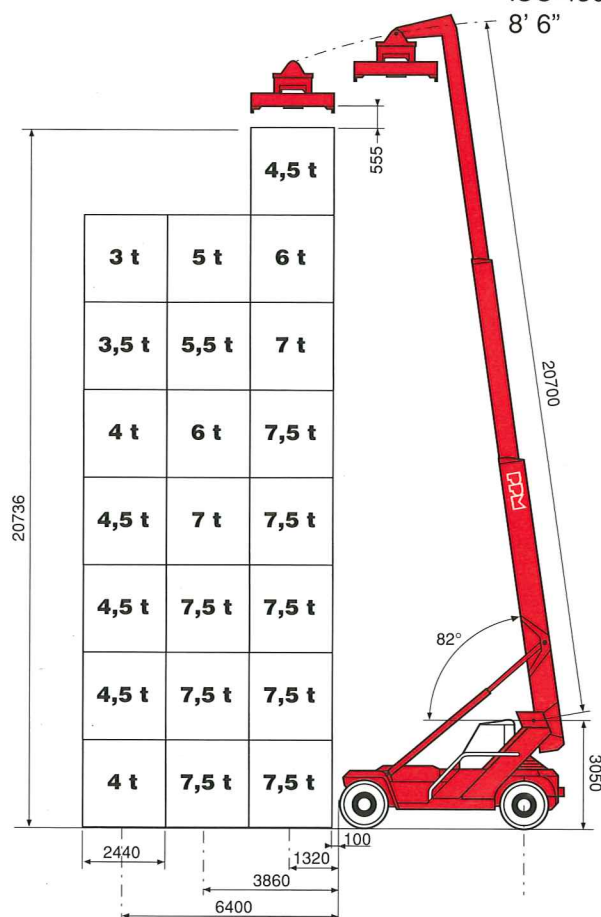


dzwigi24.pl



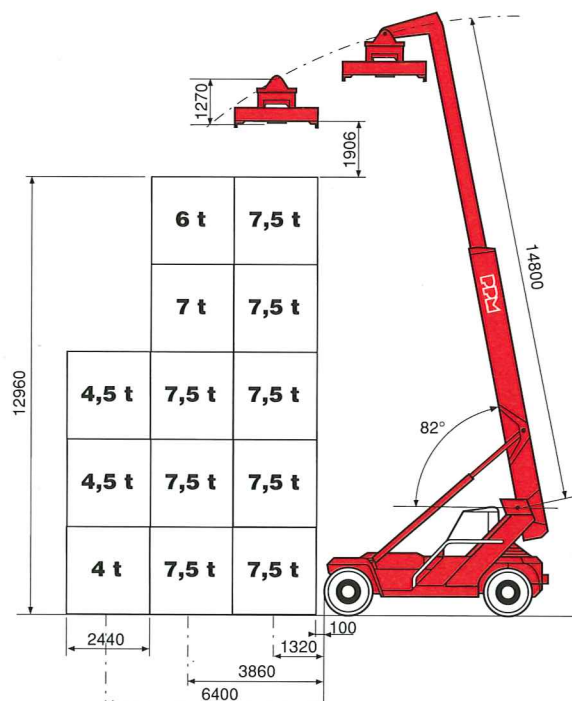
FLÈCHE 8 HAUTEURS

75% DIN 15019
DIN 15018
ISO 4305
8' 6"



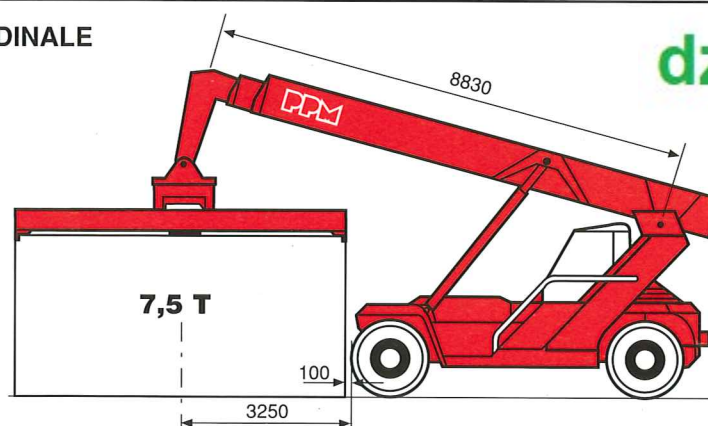
FLÈCHE 5 HAUTEURS

75% DIN 15019
DIN 15018
ISO 4305
8' 6"

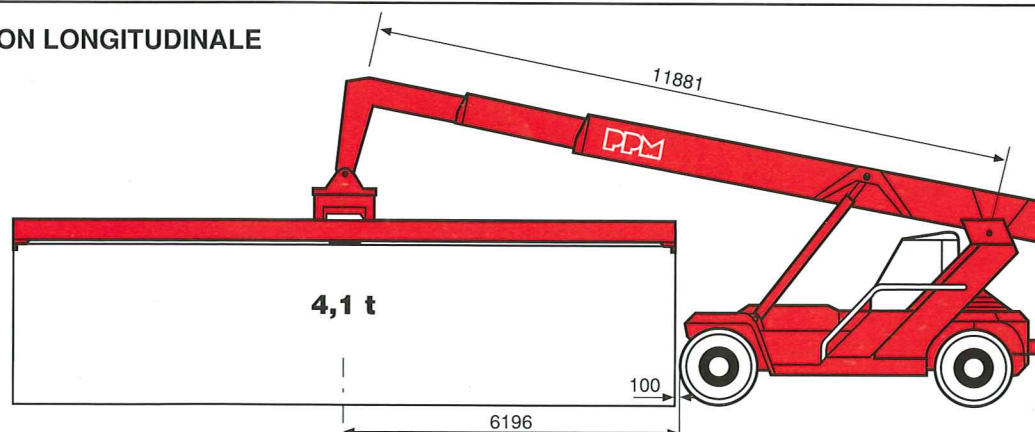


20' - POSITION LONGITUDINALE

dzwigi24.pl



40' - POSITION LONGITUDINALE



dzwigi24.pl

Filiales PPM

PPM Cranes, Inc.

Atlantic Center for
Business & Industry,
Highway 501E, Conway,
SC 29526-2602, U.S.A.
(1) 803 349 6900
FAX. (1) 803 349 7090

PPM Far East Pte Ltd.

132 Gul Circle
Singapore 2262
(65) 861-2633
FAX. (65) 861-58 43

PPM Bangkok

Sukhmvit Road,
Soi Sawadee 31, House N°80.
Prakanong, Klongton
Bangkok, Thailand.
(2) 258 80 27 / 260 31 52
FAX. (2) 258-98 65

PPM of Australia Pty. Ltd.

Private Bag 4
42 Glenbarry Road,
CampbellField, Victoria 3061
Australia
(61-3) 357-0888
FAX. (61-3) 357-0468

PPM Italy

Bendini S.p.A.
Via Cassoletta 76
40010 Crespellano - Italy
(39-51) 733318
FAX. (39-51) 734645

PPM Germany

PPM KRANE GmbH
Postfach 310, Nordenstrasse 79-87,
64546 Mörfelden-Walldorf
Germany
(49) 610596080
Fax. (49) 610571004

PPM

Z.I. La Saule - B.P. 106
71304 Montceau-les-Mines Cedex
FRANCE
(33) 85 67 38 00
FAX. (33) 85 67 38 99



136, rue Julian Grimau
94408 - Vitry-sur-Seine Cedex
FRANCE
TÉL. (33-1) 45 73 39 36
FAX. (33-1) 45 73 39 45