

dzwigi24.pl



SUPERSTACKER TEC



ENCOMBREMENT

Longueur totale	avec palonnier	10,43 m	10,67 m
Largeur totale	sans palonnier	3,99 m	3,99 m
Hauteur maxi		3,92 m	3,92 m

TRANSLATION

Vitesse AV/AR	à vide	30 Km/h	30 Km/h
---------------	--------	---------	---------

POIDS DE LA MACHINE DE BASE SANS OPTION

Masse sur essieu avant avec palonnier	à vide	18 t	20 t
	en charge	28 t	30 t
Masse sur essieu arrière avec palonnier	à vide	15 t	15 t
	en charge	13 t	13 t
Masse totale avec palonnier	à vide	33 t	35 t
	en charge	41 t	43 t
Poids du palonnier top-pick		4,6 t	4,6 t
Dimensions du palonnier télescopé à 40'	longueur	12,13 m	12,13 m
	largeur	2,42 m	2,42 m
	hauteur	1,57 m	1,57 m

PALONNIER TOP-PICK

En machine de base	standard	palonnier télescopique 20'/40' - capacité 8 mt
	chariotage	ISO twist locks
	inclinaison	± 800 mm
	orientation	± 3°
		± 120°

MOTORISATION

Option A

Moteur Perkins type 1006-6t	puissance maxi	118 KW (160 bhp)
	couple maxi	529 Nm à 1300 tr/mn
	refroidissement	liquide
	consommation de fuel	6 cylindres en ligne turbo-compresseur
	capacité de fuel	10 L/h
		300 L

Option B

Moteur Cummins type 6BTA 5.9-200	puissance maxi	149 KW (200 bhp)
	couple maxi	746 Nm à 1300 tr/mn
	refroidissement	liquide

BOITE DE VITESSES

ZF 3WG 200	3 rapports Av et AR
------------	---------------------

PONT AVANT

Kessler	double réduction R = 16,3
	freins hydrauliques

ESSIEU ARRIERE

Directeur de type oscillant	grande capacité de braquage
	vérin de direction 100/140 C = 2x210

RAYON DE BRAQUAGE

6,60 m

PNEUMATIQUES

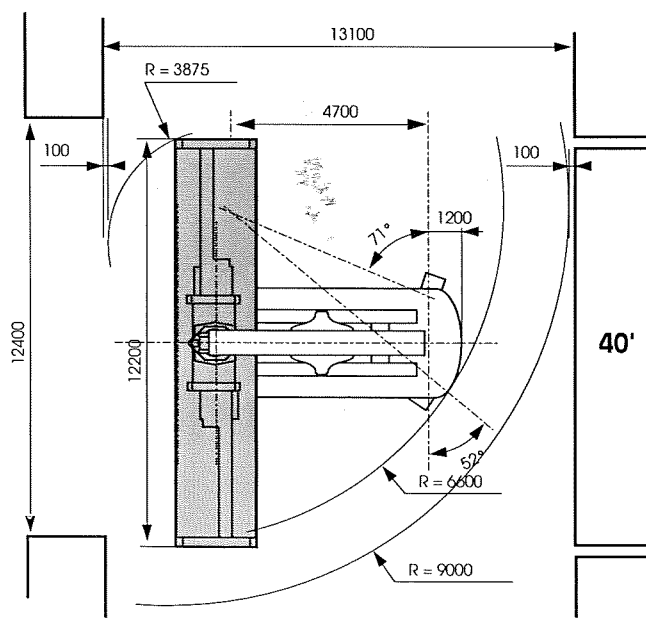
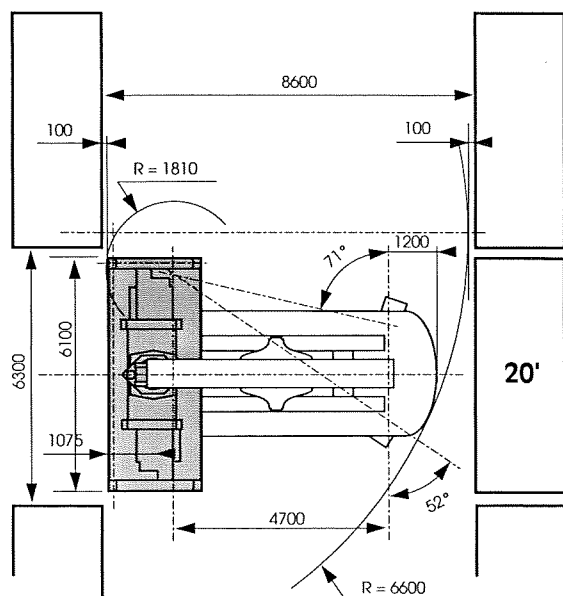
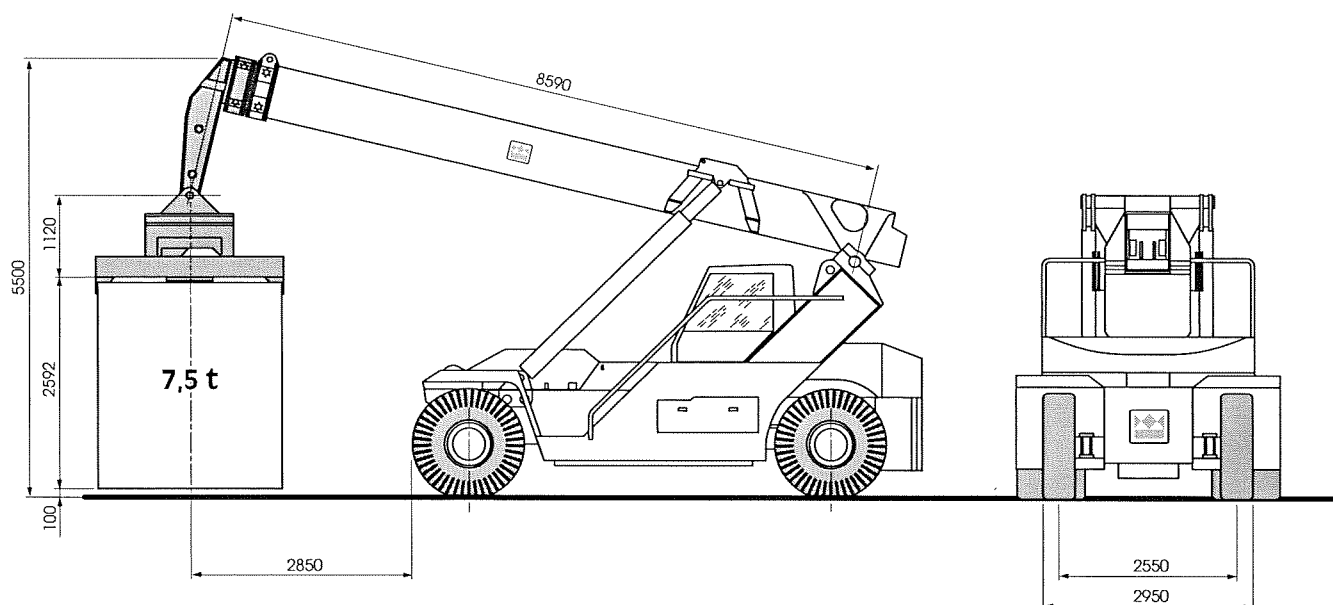
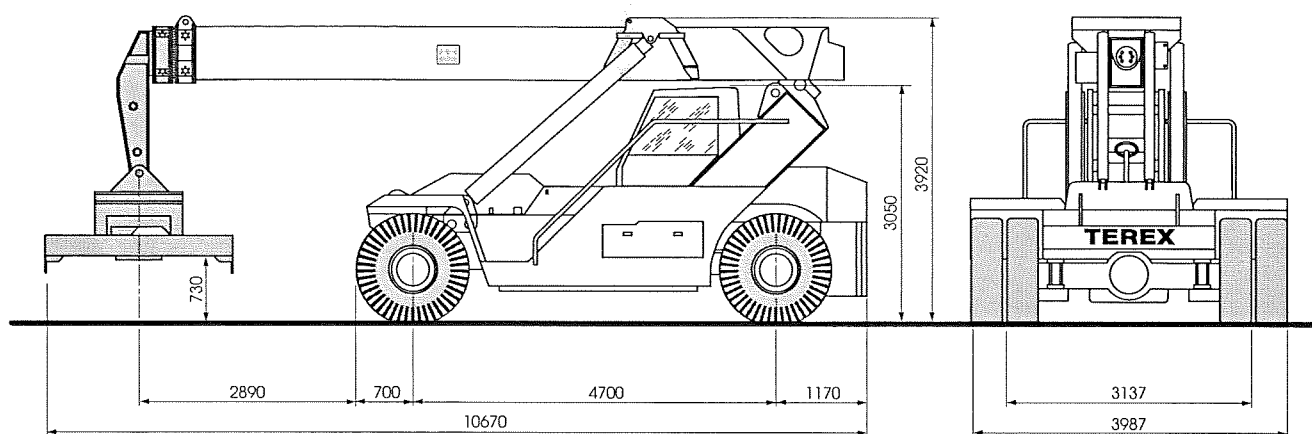
4 roues jumelées à l'avant et 2 roues simples à l'arrière
Pneus identiques avant et arrière

machine de base

14.00 R 24

dzwigi24.pl

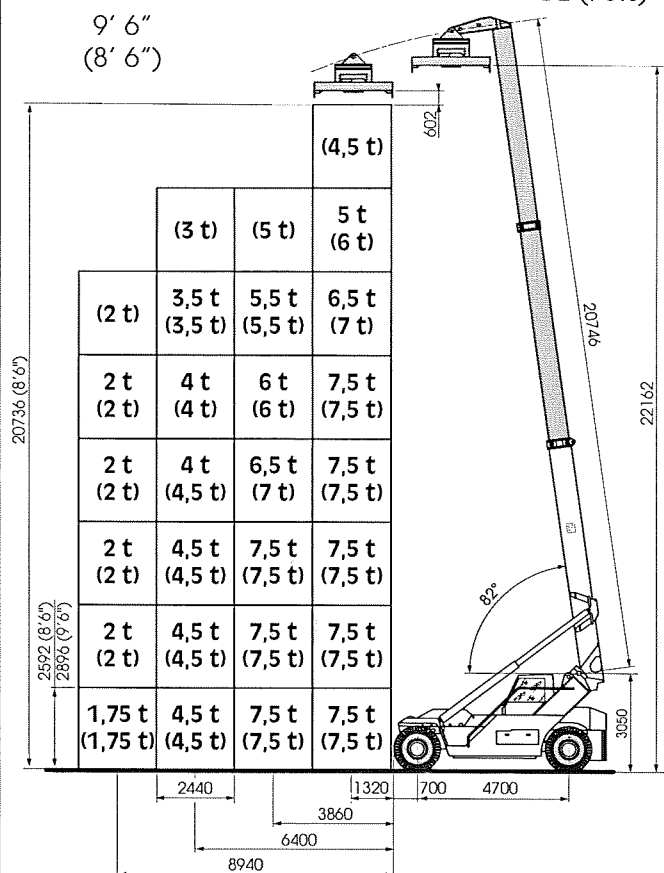
dzwigi24.pl



CHARGES LIFTING CAPACITIES

DIN 15019
DIN 15018
ISO 4305
CE (75%)

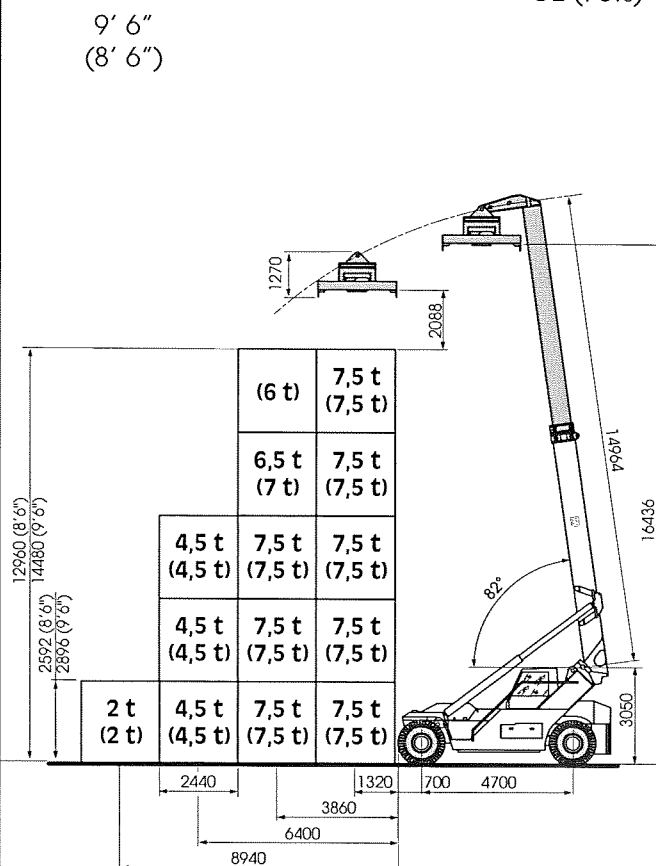
9' 6"
(8' 6")



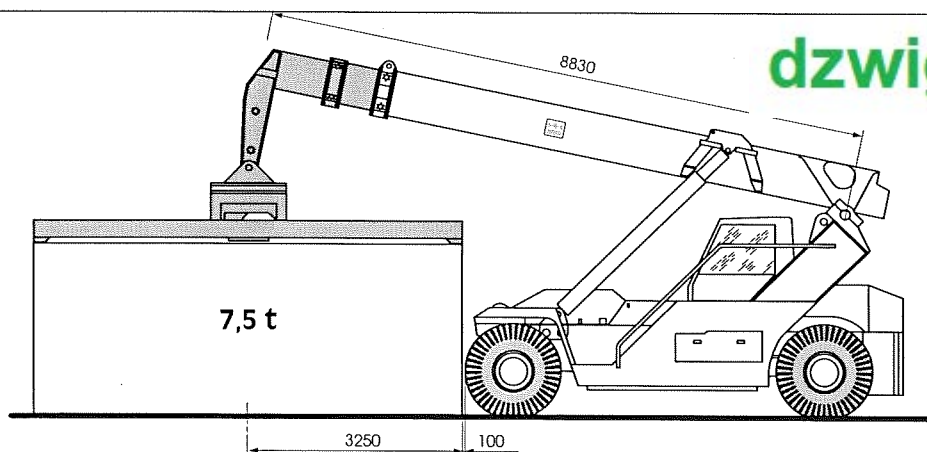
CHARGES LIFTING CAPACITIES

DIN 15019
DIN 15018
ISO 4305
CE (75%)

9' 6"
(8' 6")

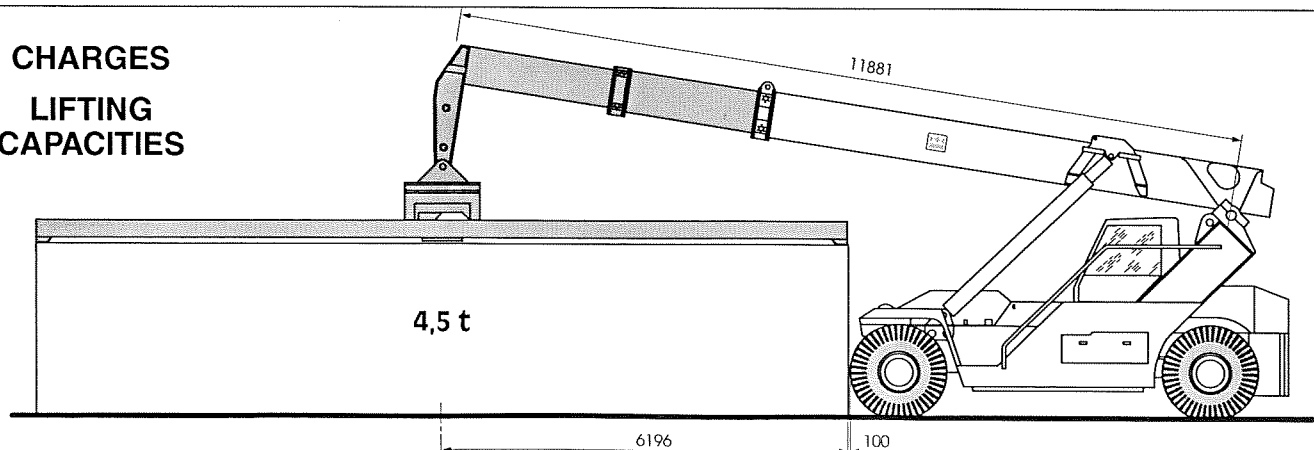


CHARGES LIFTING CAPACITIES



dzwigi24.pl

CHARGES LIFTING CAPACITIES



DIMENSIONS

Total length	with spreader	10,43 m	10,67 m
Total width	without spreader	3,99 m	3,99 m
Total height		3,92 m	3,92 m

TRANSLATION

Speed FWD/BWD	no load	30 Km/h	30 Km/h
---------------	---------	---------	---------

WEIGHT WITHOUT OPTIONS

Weight on front axle with spreader	no load	18 t	20 t
	with load	28 t	30 t
Weight on rear axle with spreader	no load	15 t	15 t
	with load	13 t	13 t
Total weight with spreader	no load	33 t	35 t
	with load	41 t	43 t
Weight of top-pick spreader		4,6 t	4,6 t
Dimensions of spreader telescoped at 40'	length	12,13 m	12,13 m
	width	2,42 m	2,42 m
	height	1,57 m	1,57 m

TOP-PICK SPREADER

Basic machine		telescopic spreader 20'/40' - 8 mt-capacity
	standard	ISO twist locks
	side shift	± 800 mm
	tilting angle	± 3°
	slewing	± 120°

ENGINE

Option A

Perkins engine type 1006-6t	maximum power	118 KW (160 bhp)
	maximum torque	529 Nm à 1300 rpm
	cooling	water cooled
		inline 6 cylinder, turbocharged
	fuel consumption	10 L/h
	fuel capacity	300 L

Option B

Cummins engine type 6BTA 5.9-200	maximum power	149 KW (200 bhp)
	maximum torque	746 Nm à 1300 rpm
	cooling	water cooled

GEAR BOX

ZF 3WG 200	3 gears FWD and REV
------------	---------------------

FRONT AXLE

Kessler	double reduction R = 16,3
	wet disk breaks

REAR AXLE

Heavy duty oscillating steer axle	excellent steering capacity
	steering cylinder 100/140 S = 2x210
	6,60 m

STEERING RADIUS

TYRES

4 coupled wheels on front and 2 single wheels on rear	
Same tyres on front and rear	basic machine
	14.00 R 24

Châssis mécano-soudé

- Châssis porteur à haute limite élastique de concept caisson plié.

Poste de conduite

- Cabine de nouvelle génération, confortable et spacieuse.
- Commande des fonctions spreader par joystick hydraulique et ergonomique.
- Siège conducteur grand confort et toutes les possibilités de réglage.

Flèche télescopique

- 3 éléments en caisson reconstitué avec acier haute limite élastique avec toutes les procédures de qualité TEREX.
- Télescopage par simple vérin 115/130, C = 6725 (TEC 45), C = 6175 (TEC 48).

Pompes hydrauliques

- Pompe principale Rexroth 130 cm³ load sensing.
- Pompes auxiliaires Rexroth 38 + 11 cm³.
- Distributeur Rexroth 3m7 22 ludv.
- Capacité du réservoirs hydraulique : 250 L.

Équipement électrique

- Type 24 volts.
- 2 batteries de 12 volts, 160 A/H couplées en série.
- Alternateur de 28 volts - 55 Ampères.

Chassis

- Machine welded carrier frame from high-tensile steel.

Cab

- New generation cab, confortable and spacious.
- Spreader fonctions controled with hydraulic and ergonomic joystick.
- Adjustable grand comfort driver's seat.

Telescopic boom

- 3 section boom from high-tensile steel with all TEREX quality proceedings.
- 115/130 telescoping cylinder, S = 6725 (TEC 45), S = 6175 (TEC 48).

Hydraulics

- 130 cm³ Rexroth load sensing main pump.
- 38 + 11 cm³ Rexroth auxilliary pumps.
- 3m7 22 ludv Rexroth distributor.
- Hydraulique reservoir capacity : 250 L.

Electric circuits

- 24 volts.
- 2 batteries, 12 V / 160 A/H).
- 28 volts / 55 Amperes alternator.

dzwigi24.pl



TEREXTM
LIFTING

PPM

Agent

Z.I. La Saule - B.P. 106

71304 Montceau-les-Mines Cedex - FRANCE

Tél. (33) 03 85 67 38 00 - Fax (33) 03 85 67 39 35